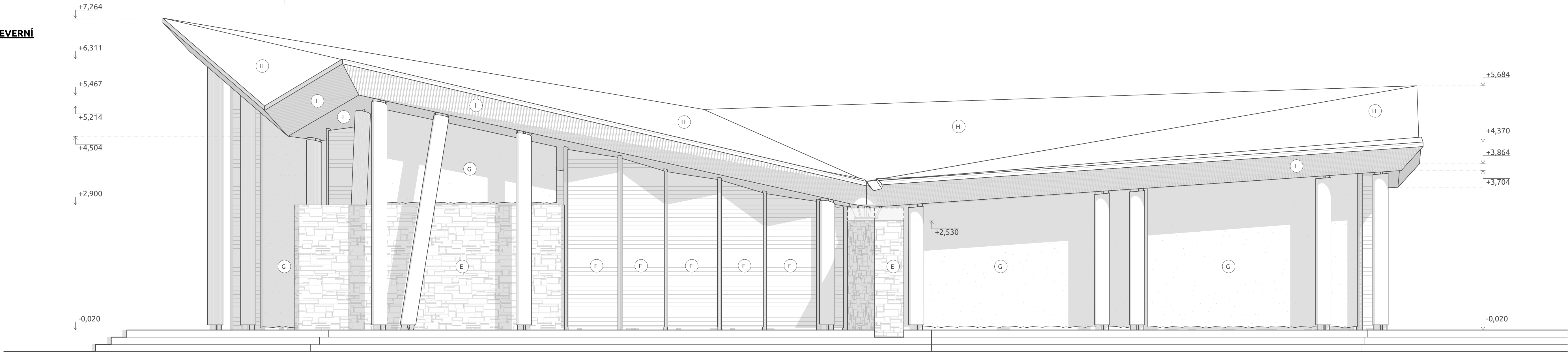
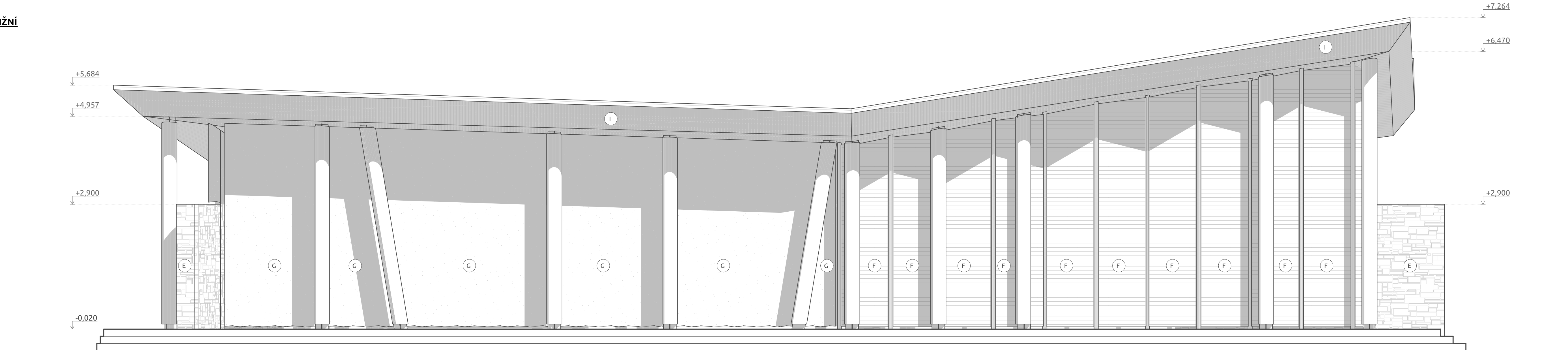


POHLED SEVERNÍ



POHLED JIŽNÍ



- A Obklad ze smrkových prken, povrchová úprava silnovrstvá červená lazura (barva bude stejná jako na stávajícím objektu), barva bude vzorkovaná a odsouhlasená
- B Revizní dvířka dešťové kanalizace - budou provedeny pomocí oevírávého rámu vloženého do vzduchové mezery a jejich povrchová úprava bude přímo navazovat na materiál A
- C Exterierní sokl - nadbetonávka bude izolována hydroizolačním pásem a tepelnou izolací, na kterou se následně nanese tmel s tkaninou a cementová vrstva (povrch bude stejný jako na stávajícím objektu), bude třeba dbát na správný technologický postup
- \*D Dveře - povrchová úprava - nátěrový systém, 2x základový reaktivní nátěr, vrchní nástrík RAL 9006 (barva bude stejná jako na stávajícím objektu), barva bude vzorkovaná a odsouhlasená
- E Zdivo z lomového kameniva
- F Vrata otočná / fixní, zhotovená z masivního dřeva z plných hoblovaných prken, kladených vertikálně a spojených do celku s příznanou kresbou a přirozeným vzhledem. Povrch je ošetřen přírodním olejem nebo lazurou. Tloušťka prken je 30-40 mm.
- G Exterierní technická textilie, tkanina je odolná vůči UV záření, větru a vlhkosti. Je pevně kotvena v horní části konstrukce. Spodní část textilie je opatřena olověným lemem nebo napínacím lanem, který zajišťuje zatížení a napnutí clony. Zároveň je přikotvena k podlaze. Po uvolnění spodního kotvení je možné textilii z boku ručně shrnout nebo navinout ke sloupku kde je možné ji dočasně zajistit pomocí pásků, magnetem nebo suchým zipem.
- H Střešní krytina - titanzinkový plech
- I Dřevěný podhled ze smrkových prken o tloušťce 18 mm. Bude opatřen bezbarvým ochranným nátěrem s klasifikací B-s1-d0

PROJEKT	
Koncepční dořešení lokality Loděnice v parku B. Němcové	
ADRESA	
k.ú. Karviná-město, p.č. 4004/4, 3981/8, 3981/39, 3981/40, 3981/41, 3981/42, 3981/43, 3981/44, 3981/45, 3981/46, 3981/47, 3981/48	
STAVEBNÍK	
Statutární město Karviná	
NÁVRH	
autor studie "Koncepční řešení lokality Loděnice v parku B. Němcové": Architektonická kancelář Ing. arch. Radko Květ autor SO 03 - zastřešení: POLYCHROME - architektonická platforma s.r.o	
STUPĚŇ PROJEKTU	
dokumentace pro provádění stavby	
<div><div></div><div></div><div></div><div></div></div> <div>POLYCHROME</div>	
ČÁST PROJEKTU	
Výkresová část	
ZODPOVĚDNÝ PROJEKTANT	
Ing. arch. Roman Osíka	
POZNÁMKA	
VYPRACOVAL	
POLYCHROME - architektonická platforma s.r.o. Tomas Cech, Ing. arch. Roman Osíka, Ing. arch. Adéla Burianová, Ing. arch. Jiří Veverka	
VÝKRES	
Charakteristické pohledy - zavřená fasáda	
ČÍSLO VÝKRESU	
SO 03 - D.1.1.3.8	
DATUM	PARÉ Č.
12/2025	
FORMÁT	
1000/350	
MĚŘÍTKO	
1:50	